



# MONTHLY MEMBERSHIP PROGRESS REPORT

District LC 2

Results as of: 01/31/2018

GMT: EDISSON KARNOPP

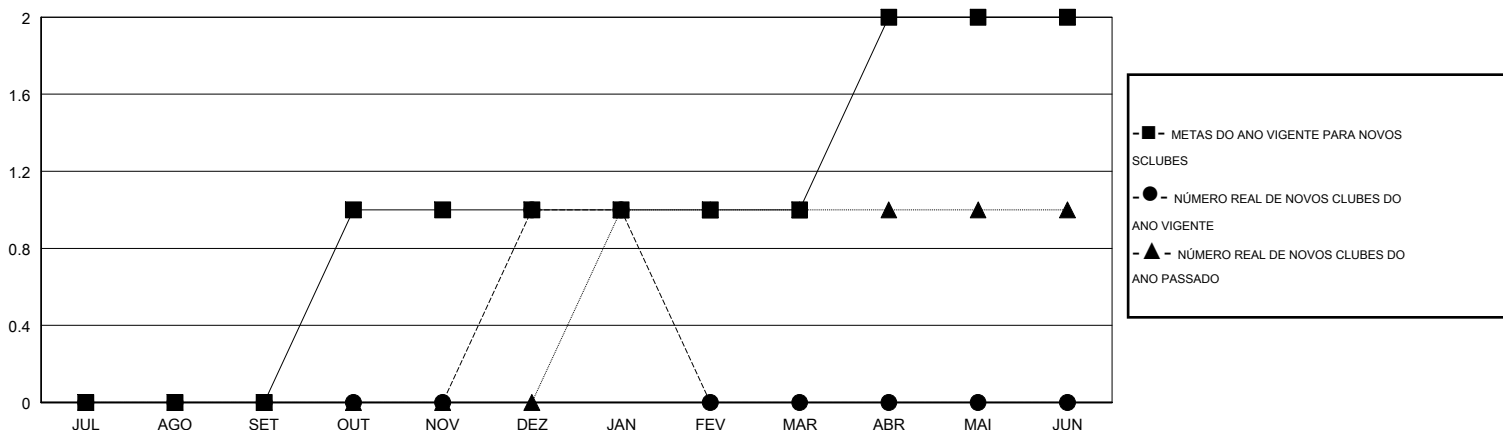
LOCAL BRAZIL

GMT-AJ

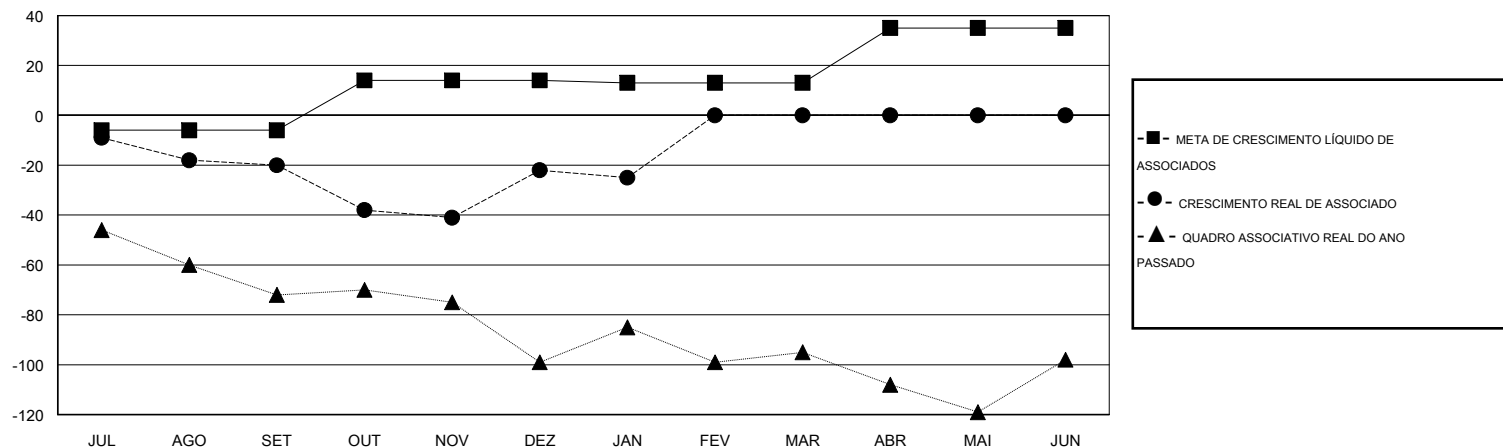
Clubes			
RESULTADOS PARA 2017-2018			
TRIMESTRE	META DE NOVOS CLUBES	NOVOS CLUBES	CLUBES BAIXADO
JUL/AGO/SET	0	0	0
OUT/NOV/DEZ	1	1	0
JAN/FEV/MAR	0	0	0
ABR/MAI/JUN	1	0	0

Sócios			
RESULTADOS PARA 2017-2018			
TRIMESTRE	META DE CRESCIMENTO LÍQUIDO DE ASSOCIADOS	CRESCIMENTO REAL DE ASSOCIADO	BAIXA REAL DE ASSOCIADOS (inclui transferências)
JUL/AGO/SET	-6	23	41
OUT/NOV/DEZ	20	68	67
JAN/FEV/MAR	-1	5	8
ABR/MAI/JUN	22	0	0

CUMULATIVO DO NÚMERO REAL E METAS DE NOVOS CLUBES



CUMULATIVO DO NÚMERO REAL E METAS DE SÓCIOS



CLUBES BAIXADOS: 0	24 CLUBS OF 66 ADICIONADO 1 OU MAIS NOVOS SÓCIOS	<b>DISTRIBUIÇÃO POR SEXO</b>
SÓCIOS BAIXADOS		MASCULINO 749 (64.85%)
FALECIDO 10		FEMININO 406 (35.15%)
CLUBES CANCELADOS 0		Meta de Porcentagem de Mulheres do Ano Leonístico: 45%
OUTROS 106	<a href="#">CLIQUE AQUI PARA OS DADOS CUMULATIVOS DO QUADRO ASSOCIATIVO</a>	TOTAL DE ASSOCIADOS EM UNIDADES FAMILIARES 408
TOTAL 116		ASSOCIADOS FAMILIARES PAGANDO A METADE DAS QUOTAS 208